



Situatie

In Amersfoort-Vathorst zijn vanaf 2001 meer dan 11.000 woningen in verschillende deelplannen gerealiseerd. Elk deelgebied heeft daarbij een geheel eigen karakter. De wijk De Laak wordt volgens het stedenbouwkundige plan van West 8 als een moderne grachtenstad ontwikkeld.

De bijna 100 m lange en slechts 15 m brede locatie in De Laak grenst direct aan het water. Uitgangspunt voor het ontwerp van 18 starterswoningen was om zowel de straat- als de waterzijde als hoogwaardige voorkanten te ontwikkelen. Aan de straatzijde zijn daarom bijzondere toegangsportalen tussen de bergingen in ontworpen. Huisnummers en brievenbussen zijn in het ontwerp geïntegreerd en een semi-groene verharding en hagen zorgen voor een tuinachtige uitstraling. Aan de andere kant grenzen de woningen direct aan het water. Grote en boven het watervlak hangende stalen balkons hebben hier een bijzondere verblijfskwaliteit.

Dankzij de schakeling van 10 meter diepe 2-laagse woningen met 9 meter diepe 2,5-laagse woningen ontstaan er verspringende rooilijnen en een diversiteit in de volumeopbouw. De enkele woning wordt verder leesbaar gemaakt met duidelijke voegen tussen de panden onderling en met verschillende bakstenen en gevelkozijnen in een ton-sur-ton kleurstelling. De repetitie van dezelfde Franse balkons en dakranden daartegen zorgt voor een sterke onderlinge samenhang tussen de 18 woningen van dit ensemble.

Status
Aanbesteding

Opdrachtgever
Lithos Bouw & Ontwikkeling

Supervisie
West 8



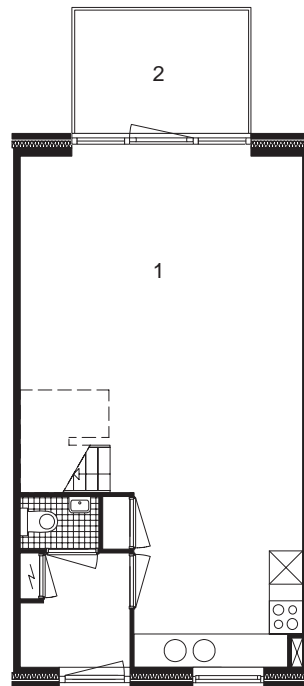
Ontwerp straatzijde



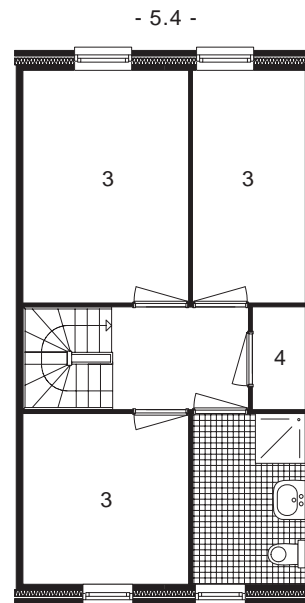
Ontwerp waterzijde



Kleurencombinatie gevels



Begane grond

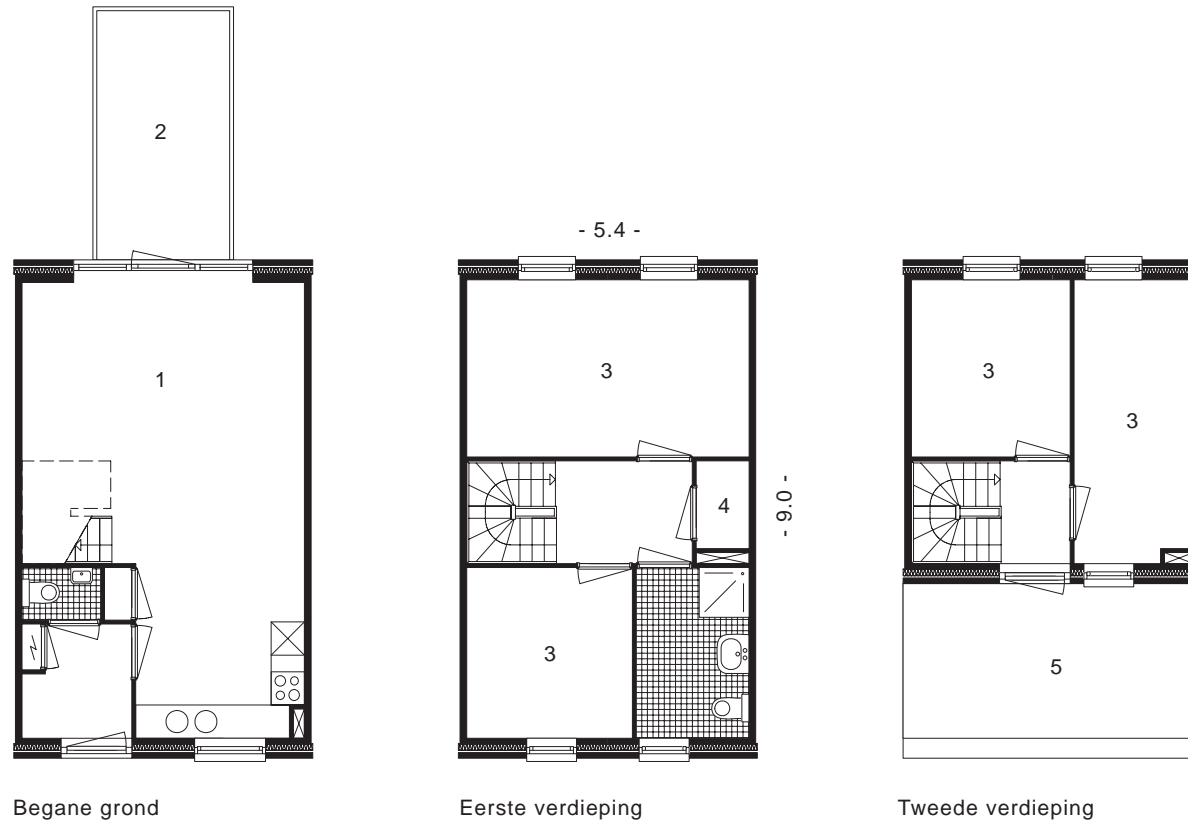


Eerste verdieping

Type A:

- 1 Woonkamer / keuken
- 2 Balkon
- 3 Slaapkamer
- 4 Berging / techniek
- 5 Dakterras

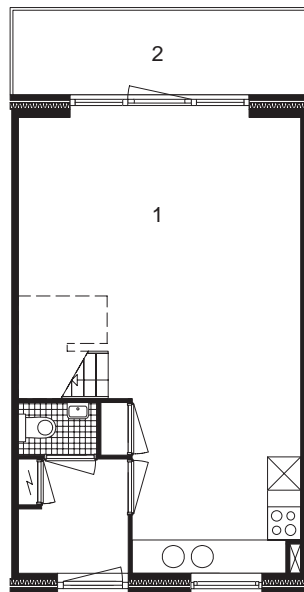
BVO 108 m²
GBO 95 m²



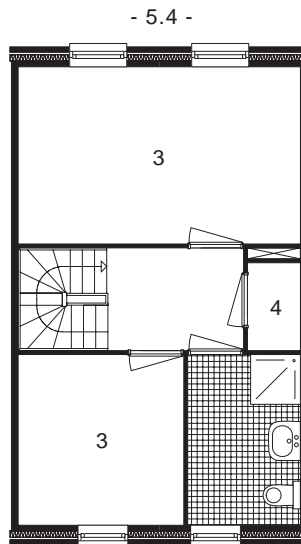
Type B:

- 1 Woonkamer / keuken
- 2 Balkon
- 3 Slaapkamer
- 4 Berging / techniek
- 5 Dakterras

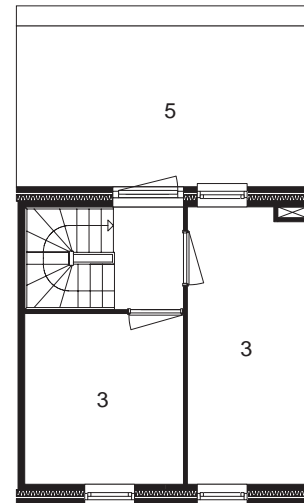
BVO 129 m²
GBO 111 m²



Begane grond



Eerste verdieping



Tweede verdieping

Type C:

- 1 Woonkamer / keuken
- 2 Balkon
- 3 Slaapkamer
- 4 Berging / techniek
- 5 Dakterras

BVO 129 m²
GBO 111 m²