

Context

In het 14-laagse gebouw van de voormalige Faculteit Elektrotechniek van de TU Eindhoven wordt in de toekomst studentenhuisvesting gerealiseerd. De TU schreef een tender uit om een geschikte marktpartij voor deze opgave te selecteren.

Het concept voor het Campushotel is gebaseerd op de verhuur van gemeubileerde kamers in combinatie met daarbij horende faciliteiten zoals een restaurant, bibliotheek, studieruimtes, fitnessruimtes en wasserettes. Naast de verhuur aan internationale en Nederlandse studenten en personeel van de TU kan een deel van de 443 kamers van het Campushotel ook als short-stay accommodatie worden verhuurd aan toeristen en andere doelgroepen.

Met een nieuw voorplein en een nieuwe hoofdingang heeft het Campushotel een optimale verbinding met zijn omgeving. Op de koppen van het gebouw zijn collectieve dakterrassen en vluchtrappen voorzien. De overdekte daktuin op 56 m hoogte biedt een spectaculair uitzicht over de stad.

Nieuwe toevoegingen zoals luifels en dakterrassen zijn in kleur geaccentueerd als ingrepen van deze tijd. De uitwerking van de nieuwe vliesgevel daarentegen refereert duidelijk aan het oorspronkelijke ontwerp. Het gebouw blijft daarom nog steeds leesbaar als onderdeel van het door S. J. van Embden ontworpen en inmiddels cultuurhistorisch waardevolle jaren 60 ensemble van gebouwen op de campus.

Status
Ontwerp tender

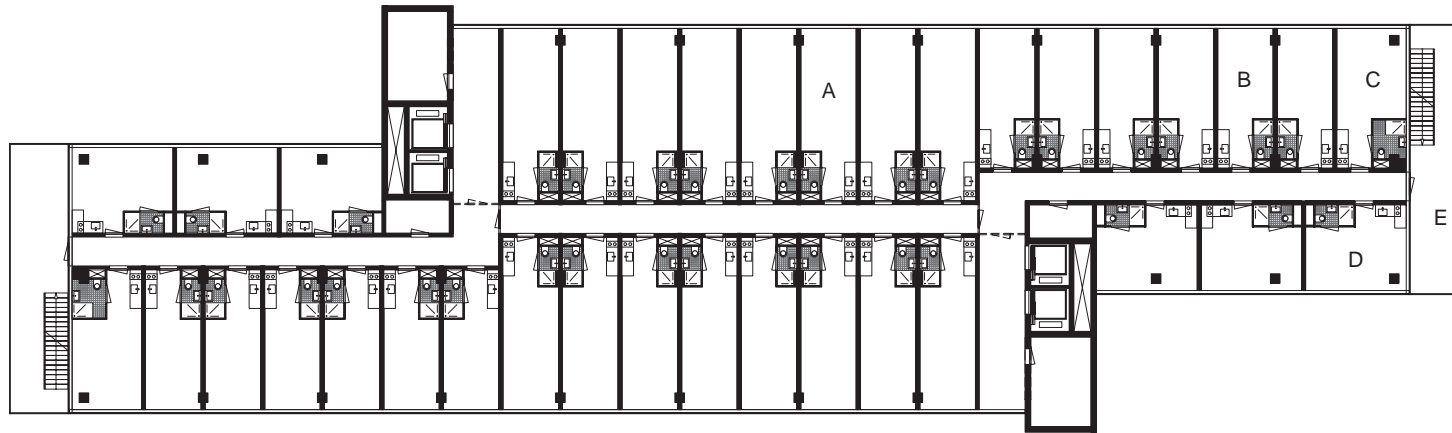
Aannemer
Heijmans, Rosmalen



Ontwerp



Voorplein en hoofdingang



- A Unit 26 m² GBO
- B Unit 21 m² GBO
- C Unit 26 m² GBO
- D Unit 23 m² GBO
- E Collectief dakterras en vluchttrap

Plattegrond verdiepingen