



In de Minervahaven in Amsterdam zijn in de afgelopen jaren vele nieuwe kantoor- en bedrijfsgebouwen gerealiseerd. Het gebied verandert in een hoog tempo mede vanwege zijn interessante ligging tegen de Houthavens en de Spaarndammerbuurt aan.

Voor een van de locaties aan de Haparandaweg werd een haalbaarheidsstudie voor een multifunctioneel gebouw uitgewerkt. Het perceel ligt direct tegenover de nieuwe appartementengebouwen van de Houthavens. Uitgangspunt voor het ontwerp was de ontwikkeling van een zogenaamde "solid": een gebouw dat eenvoudig van functie kan veranderen en in de toekomst bijvoorbeeld kan worden omgezet van bedrijfsverzamelgebouw naar appartementen.

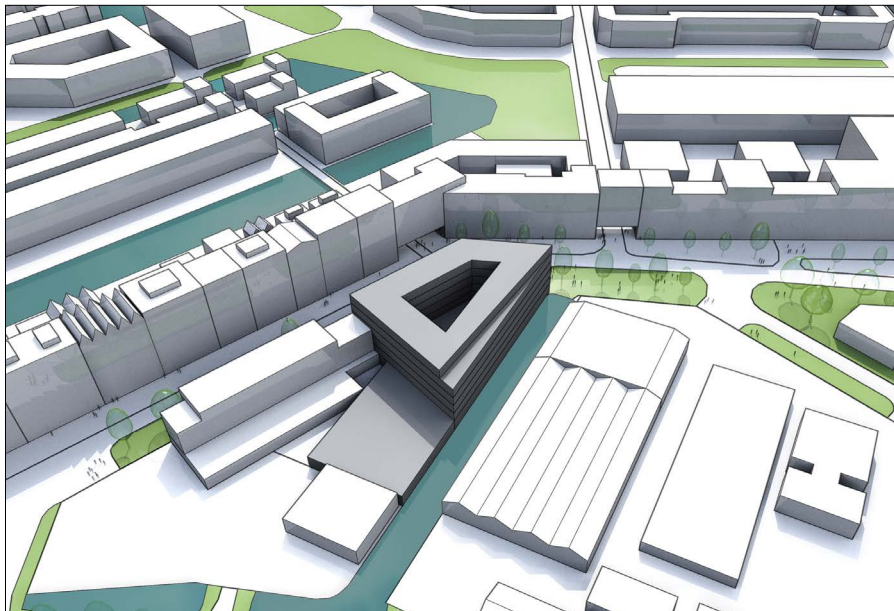
Het ca. 17.400 m<sup>2</sup> grote gebouw heeft een ringvormige opzet met een vrij indeelbare kolommenstructuur en van bovenaf toegankelijke installatievloeren. Rondom het centrale overdekte atrium zijn horizontaal en verticaal schakelbare bedrijfsruimtes voorzien. Collectieve ruimtes zoals vergaderruimtes of restaurants kunnen aan de westzijde van het gebouw aan het water komen te liggen. De grote hoofdentree opent zich naar de stedenbouwkundig belangrijke hoek van de Haparandaweg toe.

Passend bij het karakter van het havengebied heeft het gebouw een stoere en solide uitstraling. De gevels zijn in constructief dragende antracietkleurige betonelementen uitgewerkt. De binnenkant heeft daarentegen een warme en uitnodigende sfeer en is ontworpen met houten wandafwerkingen.

Ontwerp  
2017

Opdrachtgever  
Mierlo Bouw BV, Krimpen aan den IJssel

Ontwerp  
Jan Bochmann Architecten i.s.m. Finbarr McComb



Stedenbouwkundige inpassing

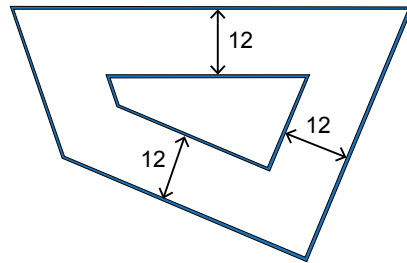




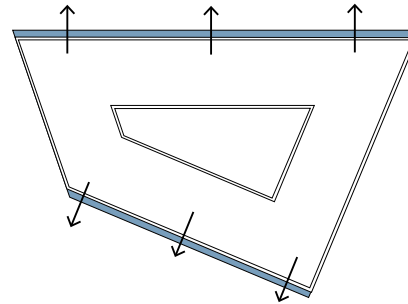
Uitstraling



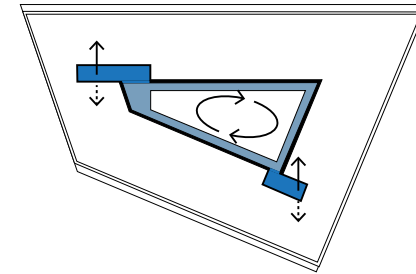
Atrium



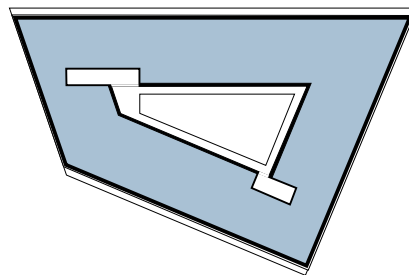
Opzet



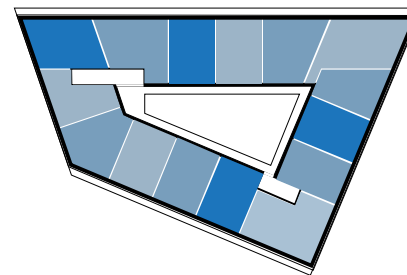
Buitenruimtes



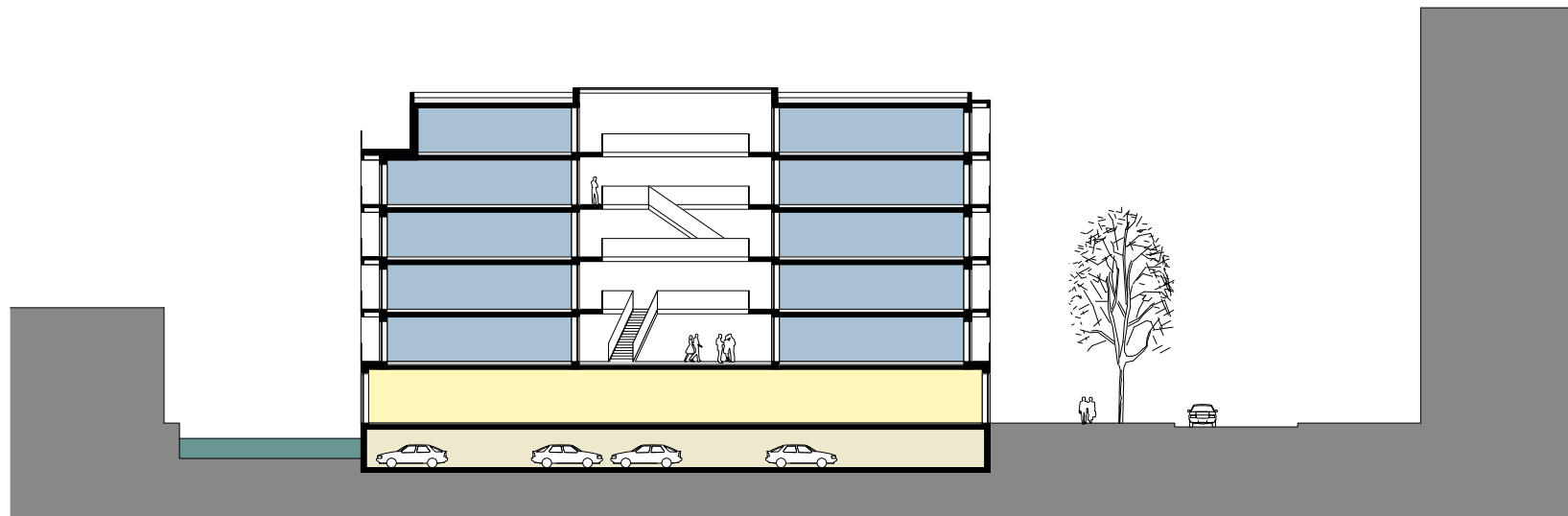
Ontsluiting



Vrije indeelbaarheid  
van bedrijfsruimtes



Mogelijkheid voor  
appartementen in de toekomst



Doorsnede