



Bestaande situatie

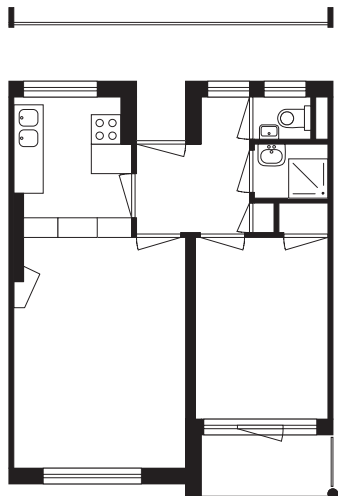
In Den Haag Morgenstond werden in de jaren 60 en 70 talrijke portiek- en galerijflats gerealiseerd. Veel van deze naoorlogse woongebouwen voldoen niet meer aan huidige woonwensen. Ook de drie galerijappartementen langs de Dalerveeenstraat zijn aan een structurele verbetering toe. In deze gebouwen zijn 168 identieke en zeer kleine 2-kamer-appartementen aanwezig. Ook zijn de gemeenschappelijke entreehallen, trappenhuisen en galerijen weinig uitnodigend en hebben de binnenhoven geen verblijfskwaliteit voor omwonenden.

In ons ontwerp worden de nieuwe ingrepen beperkt tot kleinere maatregelen met een groot effect. De kleine appartementen worden samengevoegd tot ruime 4-kamer-woningen en voorzien van een verbreed balkon. De woningen op de begane grond krijgen toegang tot een eigen tuin op de zuidzijde.

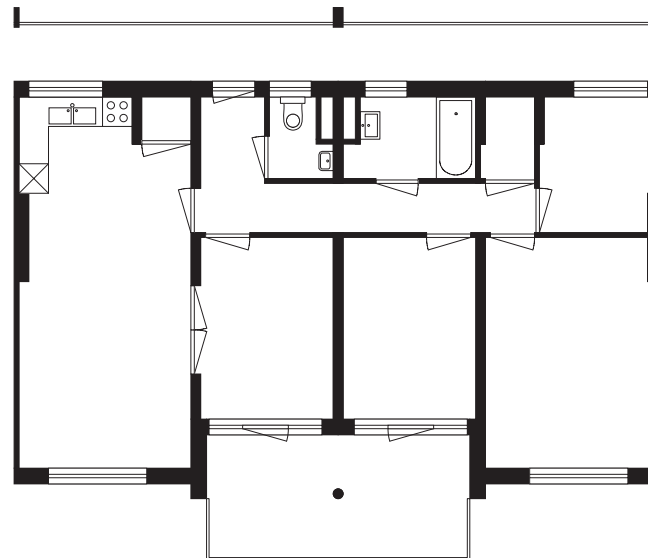
De vernieuwde entreehallen zijn met een glazen kopgevel volledig naar de straat toe georiënteerd. Bestaande trappenhuisen zijn hierbij zodanig geïntegreerd dat er in de toekomst ook extra liften kunnen worden opgenomen. Op de 2e en 3e verdieping worden ook de daarnaast gelegen woningen uitgebreid met een grote woonruimte achter de nieuwe glazen kopgevel. In de architectonische uitwerking van alle nieuwe toevoegingen wordt een vanzelfsprekende aansluiting bij het moderne karakter van deze naoorlogse woongebouwen gezocht.

Architectenselectie Staedion

Ontwerp
Dittmar Bochmann Architecten i.s.m. Het Facilitair Bureau
Projectarchitect Jan Bochmann



Bestaande appartementen
43 m² GBO, 3 m² balkon



Vernieuwde appartementen
89 m² GBO, 12 m² balkon



Vernieuwde gevel



Entreehallen