



Bestaand gebouw

In het Amstel III gebied tussen Amsterdam Arena en het AMC staan inmiddels talrijke kantoorpanden gedeeltelijk of helemaal leeg. Voor sommige van deze gebouwen kan transformatie een reëel scenario zijn. In opdracht van de eigenaar van één van deze panden werd een haalbaarheidsonderzoek naar de mogelijkheden voor herbestemming verricht.

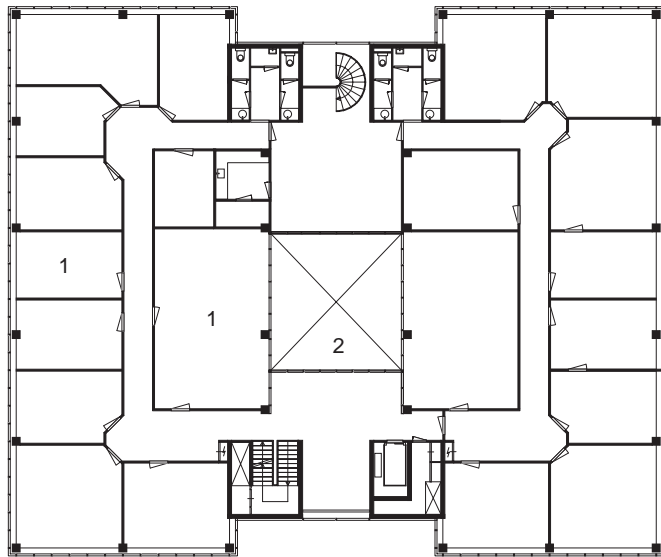
Dit bestaande pand heeft een draagstructuur met betonnen kolommen en een stramienmaat van 5,40 m. Het centrale atrium zorgt voor extra daglichttoetreding in het midden van het gebouw. Afhankelijk van de beoogde nieuwe functie zouden er in totaal 36 tot 54 zelfstandige units kunnen worden gecreëerd. Dit zouden betaalbare studio's voor studenten kunnen zijn. Er kan ook worden gedacht aan short-stay voorzieningen zoals een motel, een zorghotel, tijdelijke woonvoorzieningen voor migranten, studio's voor expats of woonvoorzieningen voor tijdelijke werknemers van het AMC. Voor de bouwkundige ingreep zijn verschillende scenario's denkbaar. Het gebouw kan met minimale middelen geschikt worden gemaakt voor nieuwe functies. Het is echter ook mogelijk om een nieuwe bouwlaag en balkons toe te voegen en zowel de gevels als ook de inrichting van het maaiveld ingrijpend te veranderen.

Het atrium kan als het centrale middenpunt een belangrijke kwaliteit toevoegen aan het herbestemde gebouw. Deze lichte binnenruimte draagt niet alleen bij aan een heldere ontsluiting maar heeft ook de potentie om in de toekomst een plek voor sociale interactie en gemeenschappelijke activiteiten te worden.

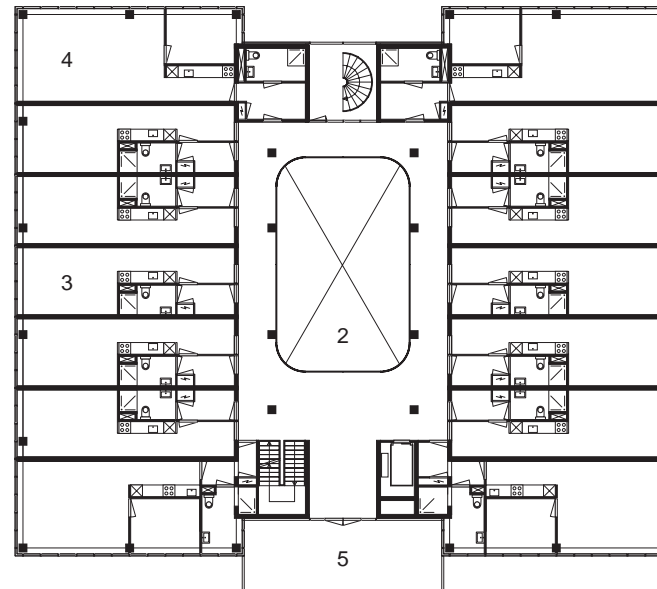
Haalbaarheidsstudie

Opdrachtgever  
Merin

Projectontwikkeling  
C. Kakes



Bestaande situatie



Ontwerpvariant

- 1 Kantoren en vergaderruimtes
- 2 Atrium
- 3 Unit, 37 m<sup>2</sup>
- 4 Unit, 57 m<sup>2</sup>
- 5 Collectief terras, 36 m<sup>2</sup>



Variant uitwerking atrium



Bestaande situatie



Variant uitwerking gevel