



Situatie

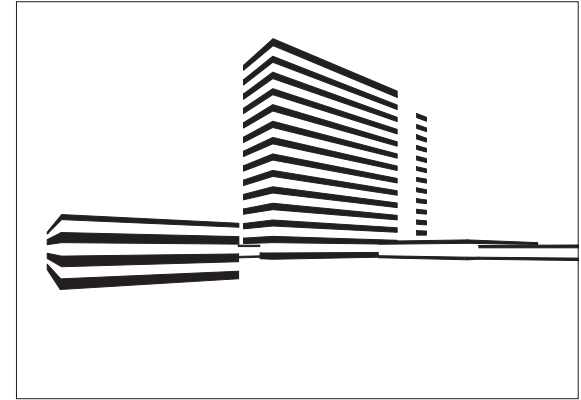
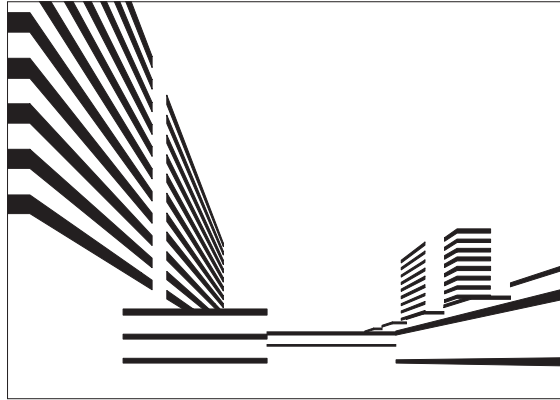
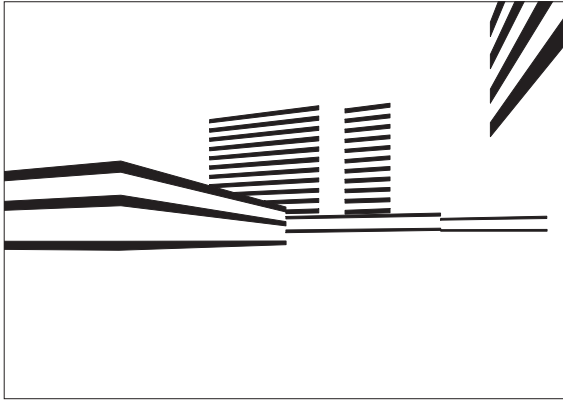
Potentiaal, het huidige gebouw van de Faculteit Elektrotechniek op de campus van de TU Eindhoven, zal in de toekomst worden getransformeerd naar een gemengd programma van studentenhuisvesting, kantoren, onderwijsfuncties en een cultureel centrum.

Uitgangspunt voor dit prijsvraagontwerp was het behoud van de onderlinge samenhang tussen de verschillende gebouwen op de campus met name dezelfde karakteristieke horizontale gevelindeling. Het vernieuwde Potentiaalgebouw heeft daarom twee verschillende gezichten. Overdag refereert de nieuwe buitenschil van de dubbele gevel aan de horizontale bandenstructuur van de oorspronkelijke vliesgevel. De daarachterliggende tweede gevel daartegen is afgestemd op het programma en bepaald 's nachts de spectaculaire uitstraling van het vernieuwde gebouw. Het tussenklimaat tussen deze twee gevels wordt gebruikt om de ventilatielucht natuurlijk voor te verwarmen en de energiebehoefte van dit gebouw aanzienlijk te verlagen.

In het vernieuwde gebouw kunnen 350 tot 400 studenten worden gehuisvest. Het culturele centrum en het restaurant zijn in drie nieuwe bouwlagen bovenop het bestaande casco gerealiseerd. Deze ruimtes hebben een uniek uitzicht over Eindhoven.

Geselecteerd ontwerp
Prijsvraag European 11

Ontwerp
Dittmar Bochmann Architecten
Projectarchitect Jan Bochmann



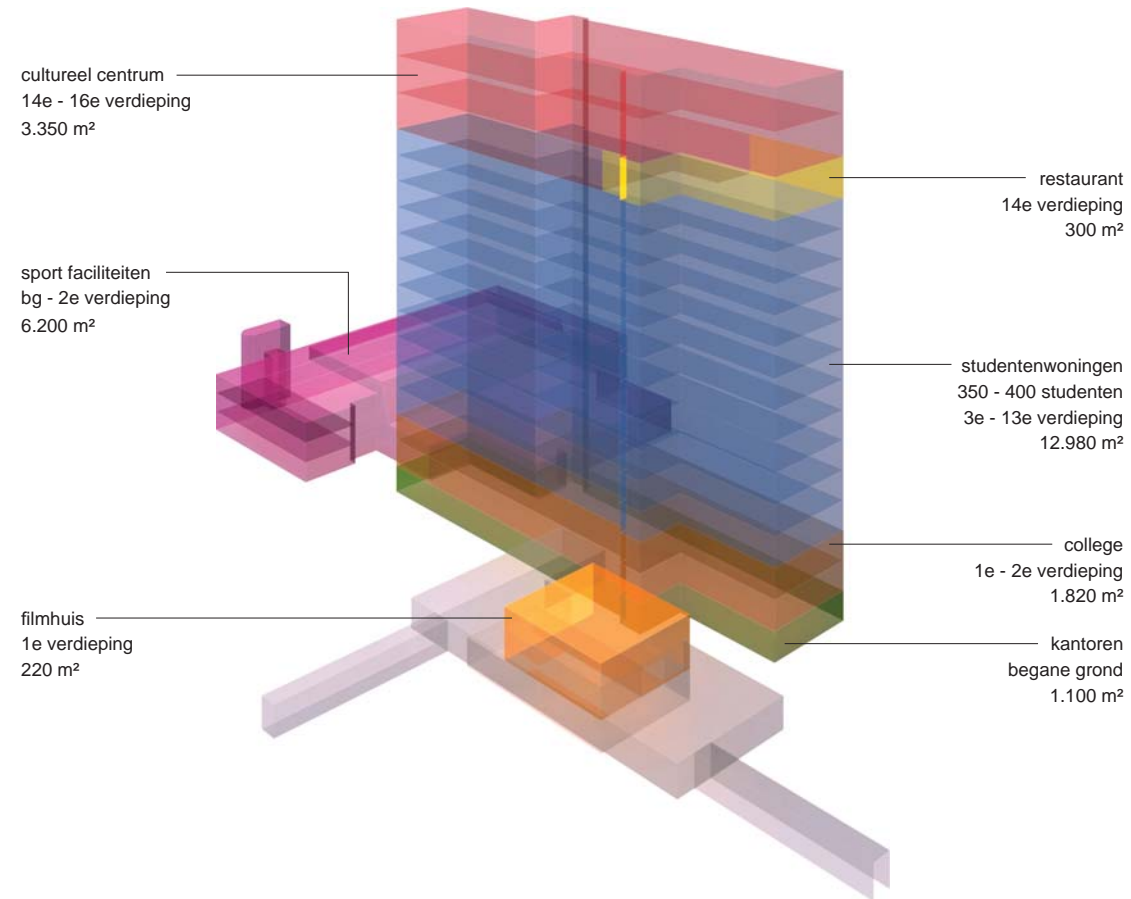
Impuls, Potentiaal en hoofdgebouw



Hoofdgebouw, W-hal en Potentiaal



Corona, Potentiaal en auditorium

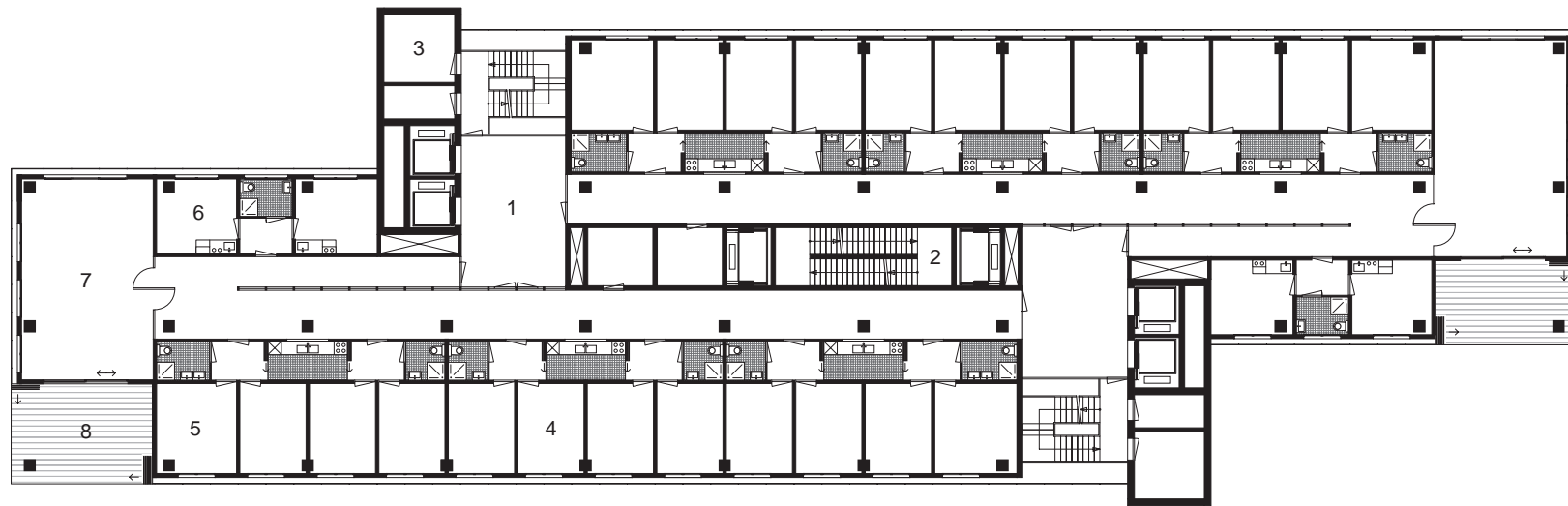




Uitstraling overdag



Uitstraling snachts



Plattegrond studentwoningen
(variant met wooneenheden voor 4, 5 of 2 studenten)

- | | | | |
|---|-----------------------------------|---|---|
| 1 | entreehal | 5 | 2-persoonskamer 15 m ² |
| 2 | ontsluiting cultureel centrum | 6 | 2-persoonskamer 16 m ² |
| 3 | technische ruimte | 7 | gemeenschappelijke woonruimte 55 m ² |
| 4 | 1-persoonskamer 12 m ² | 8 | gemeenschappelijk terras 28 m ² |



Terras studentenwoningen



Danstheater