



Voorgevel

Op een hoekkavel aan de Saturnussingel in Almere-Poort werd de eerste door ons bureau ontwikkelde 'atelierwoning' opgeleverd. Deze woning heeft een unieke woonkwaliteit dankzij een maximum aan licht en ruimte. De volledig uit houten kozijnen en glas opgetrokken voor- en achtergevel geven deze woning de sfeer van een kunstenaarsatelier. Tegelijkertijd is deze woning uitstekend geschikt als woon-werk woning of als ruime gezinswoning.

Aan de tuinzijde is de woonkamer over de hele breedte voorzien van een vide. Deze bijna zes meter hoge ruimte zorgt voor prachtige zichtlijnen van boven naar beneden en vice versa. De keuken met een bijkeuken en een groot kookeiland ligt daarentegen aan de voorzijde van de woning. Op de verdiepingen werden vijf slaapkamers, twee badkamers en een ruim dakterras gerealiseerd.

Achter de hoge pui in de achtergevel is een stalen portaalconstructie onzichtbaar weggewerkt. Dankzij de houten kozijnen met zonerende triple beglazing en de zonnepanelen op het dak heeft de woning het energielabel A++ en is opwarming ook in de zomer geen probleem.

Opdrachtgever
Particulier

Aannemer
Van Pijkeren Bouw, Ommen



Woonkamer en vide





Vide



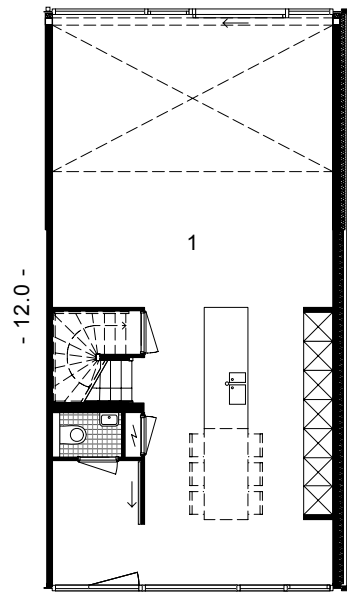
Woonkamer en keuken



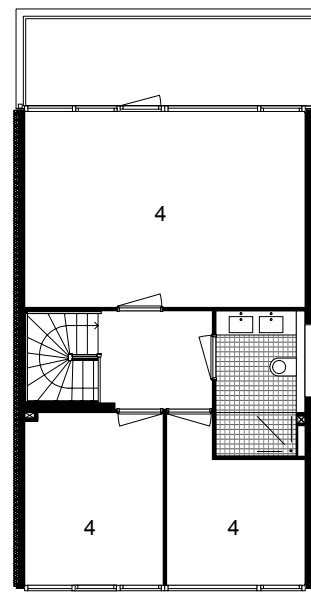
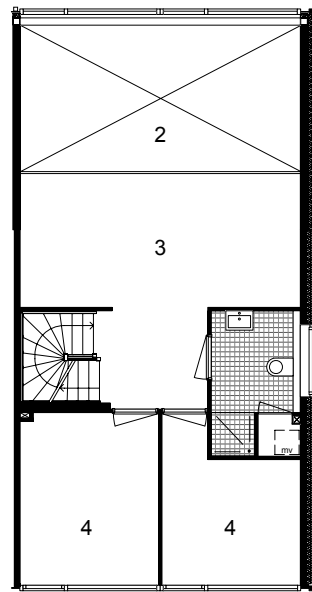
Kookeiland



Voorgevel



- 6.35 -



- 1 Woonkamer / keuken
- 2 Vide
- 3 Werkrimte
- 4 Slaapkamer
- 5 Dakterras

GBO 167 m²
BVO 216 m²