

In het centrum van Almere-Poort werd tegenover de Homerusmarkt een moderne hoekwoning met een bijzonder interieur gerealiseerd. Deze relatief compacte en betaalbare woning heeft een verrassende ruimtelijkheid.

In de woonkeuken op de begane grond is een plafondhoogte van meer dan 3,20 m aanwezig. De open trap is in een vide opgenomen. In combinatie met de grote raampartijen en een lichtkoepel bovenin de vide ontstaat op deze manier een zeer lichte centrale ruimte. Naast deze ruimte werden het kookeiland en de keukenwand als donkere accenten aangebracht.

In tegenstelling tot de hoge woonkeuken is de zitkamer als een meer intieme ruimte vormgegeven. De woonkamer en de keuken zijn door middel van een hoogteverschil met twee traptreden van elkaar gescheiden. In de grote doorgang naar de zitkamer toe werd een sferhaarnd geïntegreerd.

In de voorgevel zijn twee verschillende kleuren baksteen toegepast zo dat er twee verticale gevelvlakken met goede maatverhoudingen ontstaan. In de voeg tussen deze gevelvlakken in, is de hemelwaterafvoer zorgvuldig geïntegreerd. De voordeur is volledig voorzien van melkglas waardoor een vriendelijke en lichte entreehal ontstaat zonder dat er van buitenaf in te zien is.

Oplevering  
2019

Opdrachtgevers  
Priscilla Silanoe en Toa Han

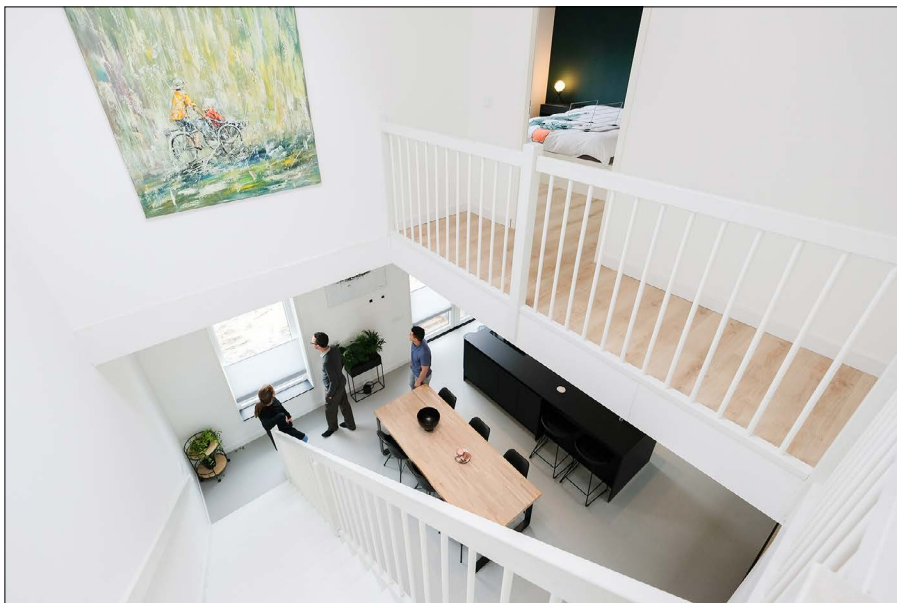
Aannemer  
Van Pijkeren Bouw, Ommen



Woonkeuken



Keuken



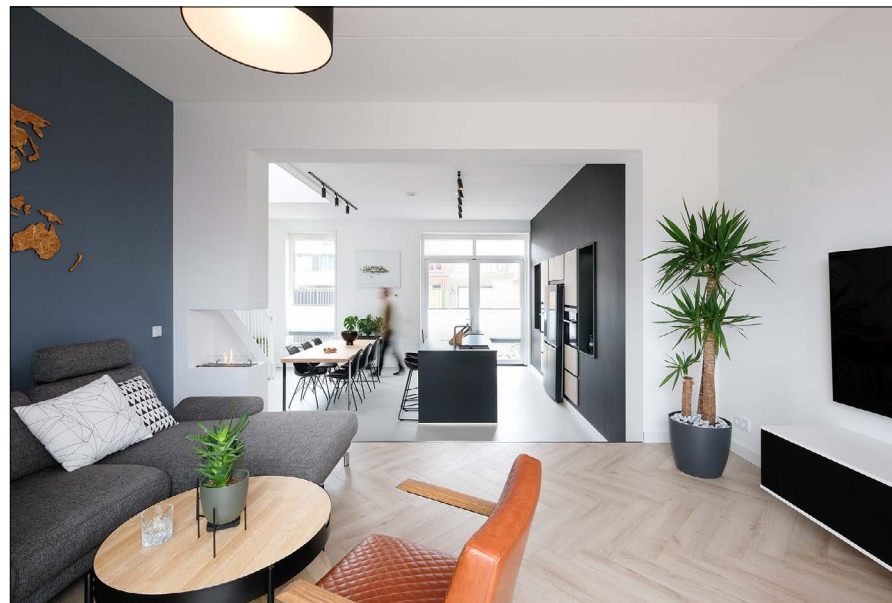
Vide



Woonkeuken



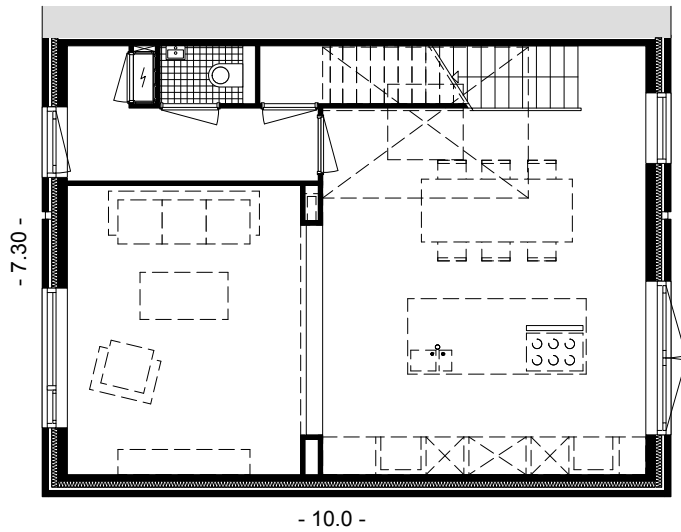
Keuken



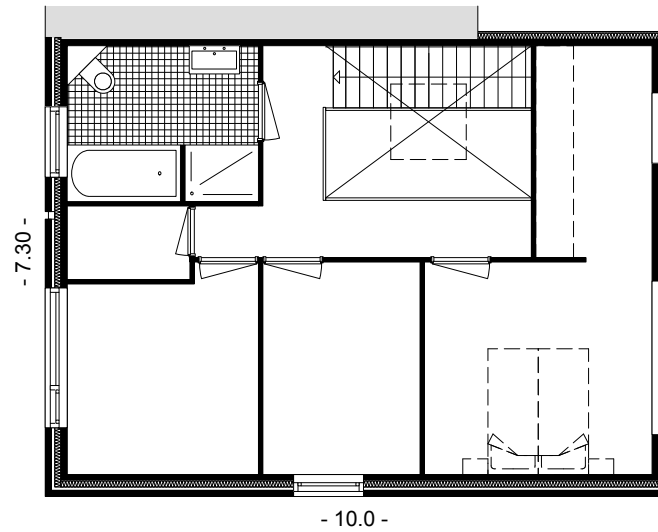
Zitkamer



Straatgevel



begane grond



eerste verdieping

GBO 118 m<sup>2</sup>  
BVO 138 m<sup>2</sup>