



Interieur

In het Homeruskwartier werd middels een speciale starterslening particuliere opdrachtgeverschap voor doelgroepen met een modaal inkomen gestimuleerd. De tussenwoningen moesten realiseerbaar zijn binnen het budget van 126.500 € incl. btw.

In de op het eerste gezicht eenvoudige gevel ontstaat subtiliteit door veranderende raamproporties en details. Zoals bij Amsterdamse grachtenpanden uit de 17e eeuw worden de raamopeningen van beneden naar boven steeds kleiner. Dit effect wordt verder versterkt door steeds smallere kozijnprofielen. Een fijne textuur in het metselwerk ontstaat door het om en om toepassen van gladde en ruwe bakstenen in dezelfde kleur.

De woonkamer van deze 5.4 m brede eengezinswoning heeft een verrassend interieur met een vide achter de voorgevel. Op deze manier ontstaan er mooie zichtlijnen en is er contact tussen de leefruimtes op de begane grond en de entresol op de verdieping.

Opdrachtgever  
Particulier

Ontwerp  
Dittmar Bochmann Architecten  
Projectarchitect Jan Bochmann

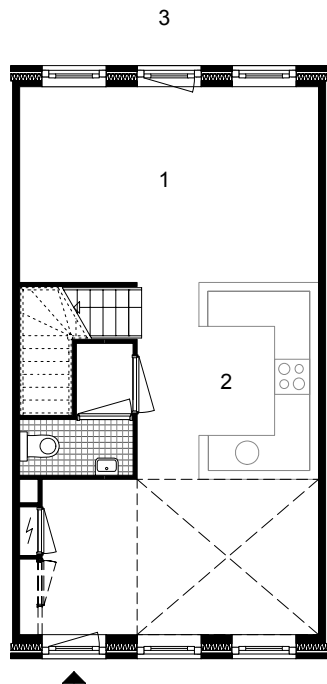




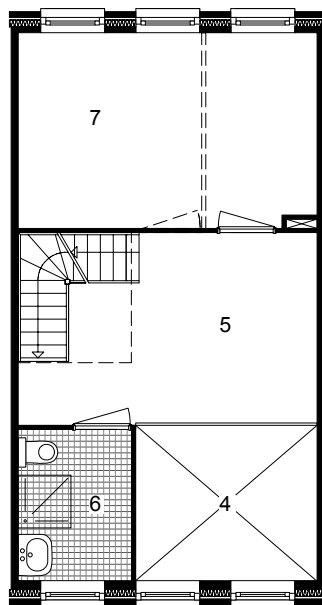
Detail metselwerk



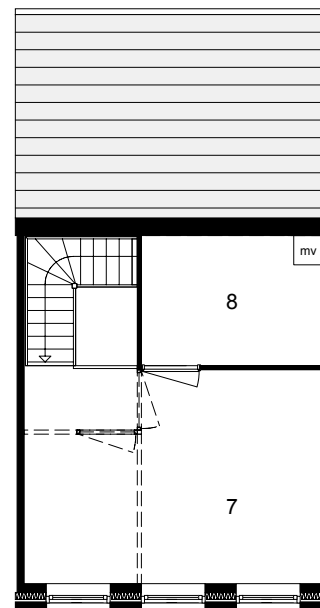
Straat



Plattegronden herenhuis  
Begane grond



Eerste verdieping



Tweede verdieping

- 1 Woonkamer
- 2 Keuken
- 3 Tuin
- 4 Vide of slaapkamer
- 5 Werkplek
- 6 Badkamer
- 7 Slaapkamer
- 8 Berging

Woonoppervlakte  
106 m<sup>2</sup> GBO

Renvooi