



In de Buiksloterham wordt een bijzonder stedenbouwkundig plan uitgewerkt door Studioninedots. Uniek aan dit concept met de zogenaamde 'cityplots' is de combinatie van grote en kleine woon- en werkgebouwen en het fijnmazige systeem van verkeersvrije pleinen en wegen. Op de prominente hoek van één van deze pleinen realiseert aannemer Bouw 2000 een opvallende eengezinswoning.

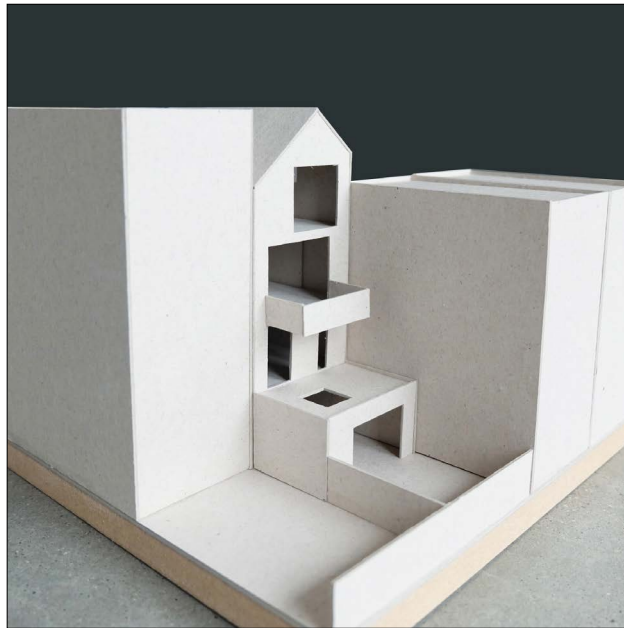
Het 4-laagse gebouw is als een helder volume met een schuine kap vormgegeven. Grote raampartijen benadrukken de stedenbouwkundig belangrijke hoeksituatie. De riante gevelopeningen bij de leefruimtes en de vide onder het dak geven een vrij uitzicht over de directe omgeving.

De volledige gevel zal met groen geglaazuurde bakstenen worden afgewerkt. Samen met het groengrijze zinken dak ontstaat daarmee een opvallend object dat de bijzondere ligging in de wijk extra benadrukt. In de voorgevel zijn diepe en schuine raamneggen van toepassing terwijl de zijgevel vlakker is uitgewerkt. Alle kozijnprofielen worden achter het metselwerk buiten het zicht geplaatst. Een groot kunstwerk wordt in de zijgevel geïntegreerd. Dit kunstwerk is straks prominent zichtbaar in deze nieuwe Amsterdamse wijk.

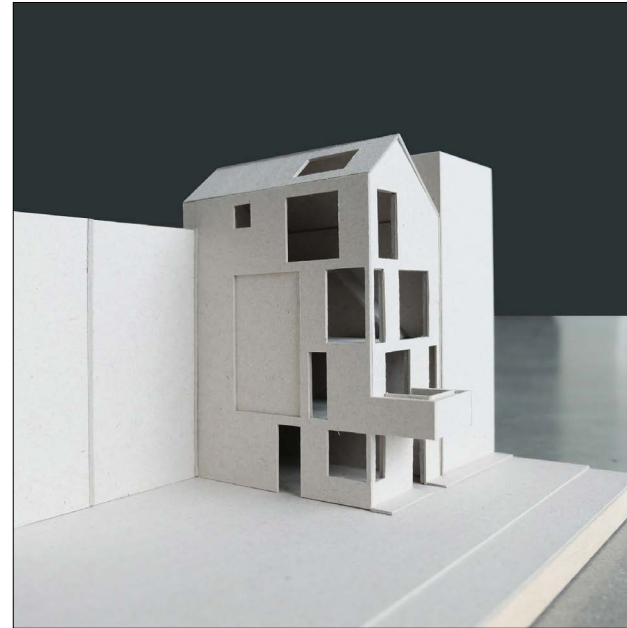
Oplevering  
2021

Opdrachtgever  
Particulier

Ontwerp  
Jan Bochmann Architecten  
i.s.m. Karel van Eijken



Tuinzijde



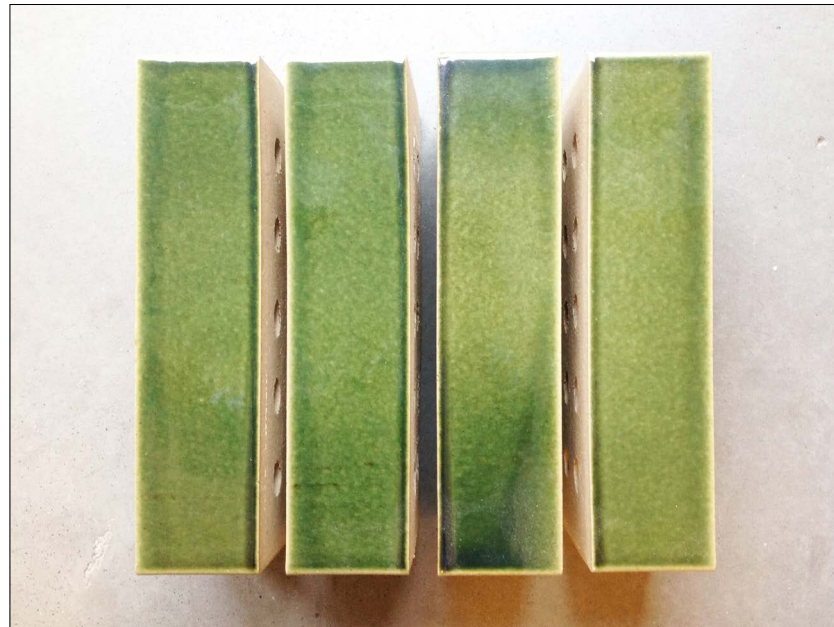
Straatzijde



Plein



Straat



Gevelstenen