



Voor een van de locaties in het voormalige havengebied aan de Haparandaweg werd een haalbaarheidsstudie voor een multifunctioneel gebouw uitgewerkt. Het perceel ligt direct tegenover de nieuwe appartementengebouwen van de Houthavens. Uitgangspunt voor het ontwerp was de ontwikkeling van een zogenaamde 'solid': een gebouw dat eenvoudig van functie kan veranderen en in de toekomst bijvoorbeeld kan worden omgezet van bedrijfsverzamelgebouw naar appartementen.

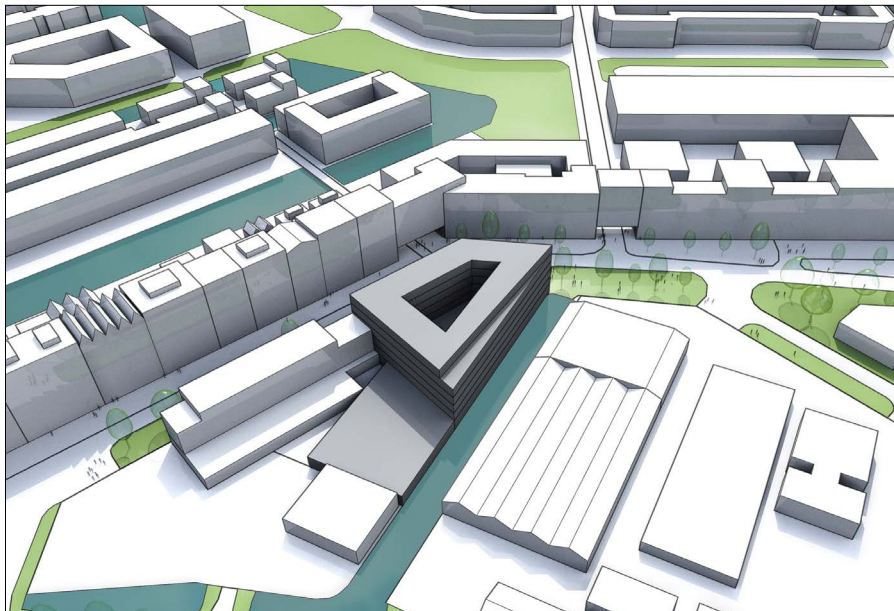
Het ca. 17.400 m² grote gebouw heeft een ringvormige opzet met een vrij indeelbare kolommenstructuur en van bovenaf toegankelijke installatievloeren. Rondom het centrale overdekte atrium zijn horizontaal en verticaal schakelbare bedrijfsruimtes voorzien. Collectieve ruimtes zoals vergaderruimtes of restaurants kunnen aan de westzijde van het gebouw aan het water komen te liggen. De grote hoofdentree opent zich naar de stedenbouwkundig belangrijke hoek van de Haparandaweg toe.

Passend bij het karakter van het havengebied heeft het gebouw een stoere en solide uitstraling. De gevels zijn in constructief dragende antracietkleurige betonelementen uitgewerkt. De binnenkant heeft daarentegen een warme en uitnodigende sfeer en is ontworpen met houten wandafwerkingen.

Haalbaarheidsstudie
2017

Opdrachtgever
Mierlo Bouw BV, Krimpen aan den IJssel

Ontwerp
Jan Bochmann Architecten i.s.m. Finbarr McComb



Stedenbouwkundige inpassing

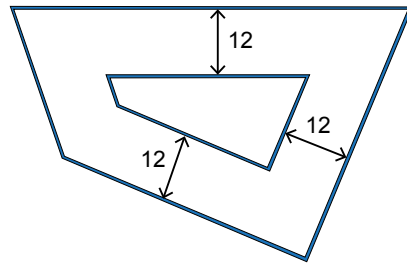




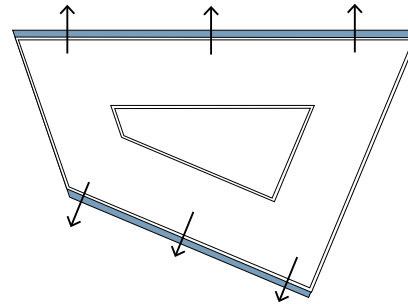
Uitstraling



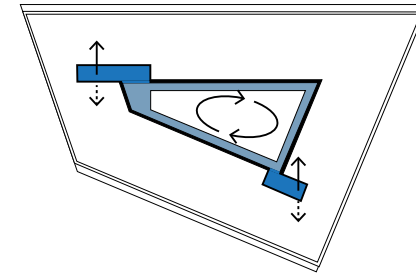
Atrium



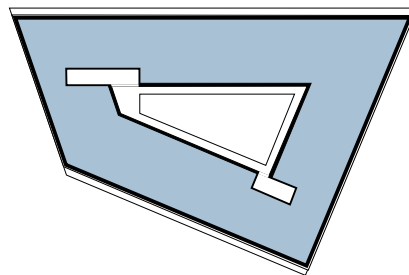
Opzet



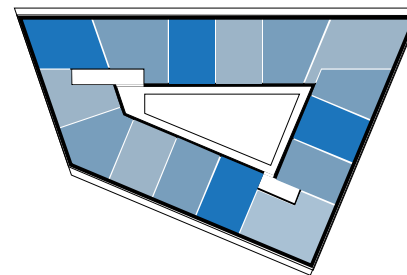
Buitenruimtes



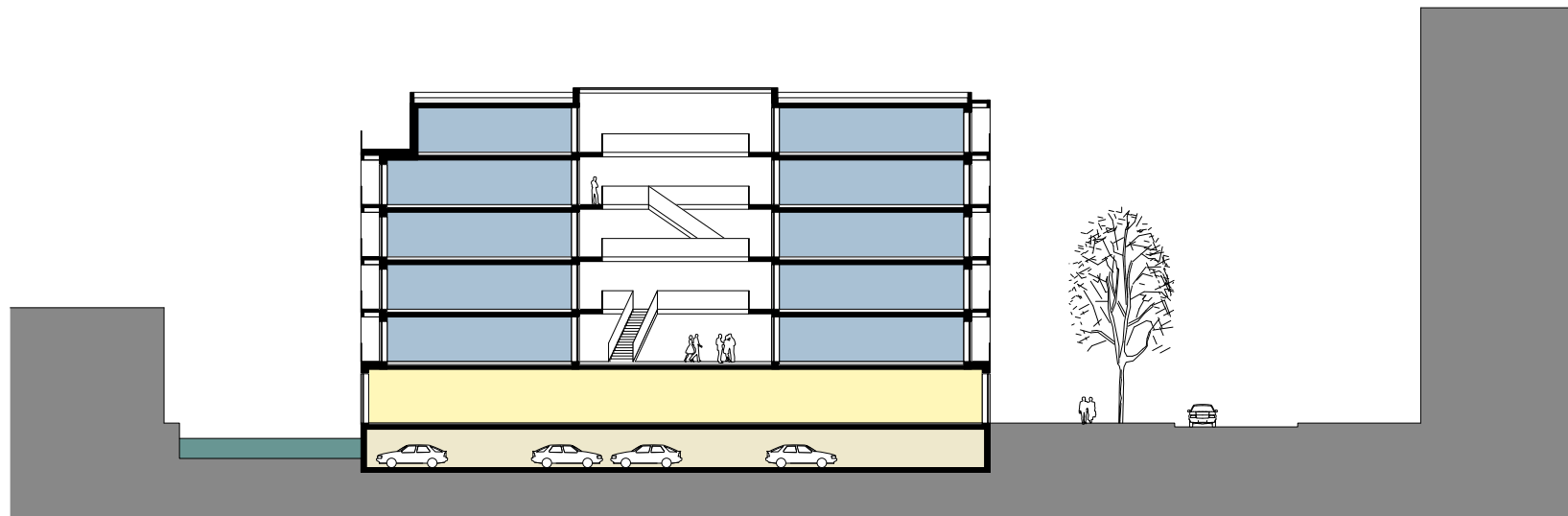
Ontsluiting



Vrije indeelbaarheid
van bedrijfsruimtes



Mogelijkheid voor
appartementen in de toekomst



Doorsnede