



Bestaande situatie

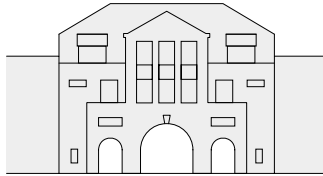
In de Haagse wijk Transvaal bleef de onderbouw van een poortgebouw uit 1923 gespaard bij de ingrijpende sloop- en nieuwbouwactiviteiten in de buurt. Woningbouwcorporatie Staedion schreef een prijsvraag uit voor de herbestemming van dit bijzondere fragment. Het vinden van een eindgebruiker en de exploitatie was een belangrijk onderdeel van de prijsvraagopgave.

In samenwerking met PFC<sup>2</sup> Envelopment werd een duurzaam gebouw met een grote flexibiliteit ontwikkeld. De casco is uitstekend geschikt als huisvesting voor ondernemers, studentenhuysvesting, woon-werk units, studio's voor kunstenaars of een combinatie van deze functies. De twee verdiepingen met een vrije hoogte van 5.5 m kunnen individueel worden voorzien van insteekverdiepingen. Het project wordt samen met de toekomstige gebruikers volgens het principe van Collectief Particulier Opdrachtgeverschap (CPO) ontwikkeld.

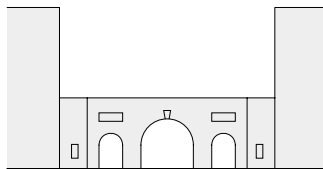
Door een duidelijke verwantschap in kleur, materiaal en ornamentiek versmelten de opbouw en het bestaande poortgebouw met elkaar en ontstaat een vanzelfsprekend nieuw geheel. Tegelijkertijd zorgen de strakke ritmiek van ramen en de royale glasoppervlaktes van de nieuwe opbouw voor een eigentijdse en uitnodigende uitstraling die recht doet aan de bijzondere functies

2e prijs, prijsvraag Staedion

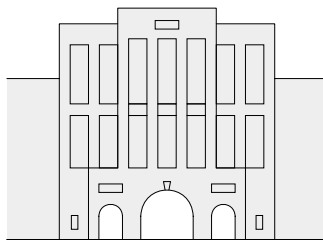
Ontwerp  
Dittmar Bochmann Architecten  
Projectarchitect Jan Bochmann



1923



Huidige situatie

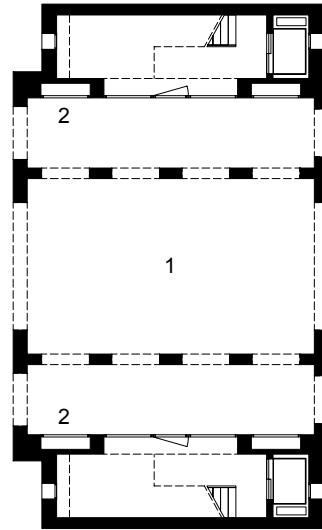


Ontwerp

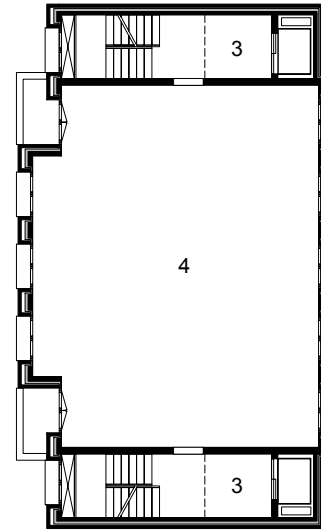


Impressie ontwerp

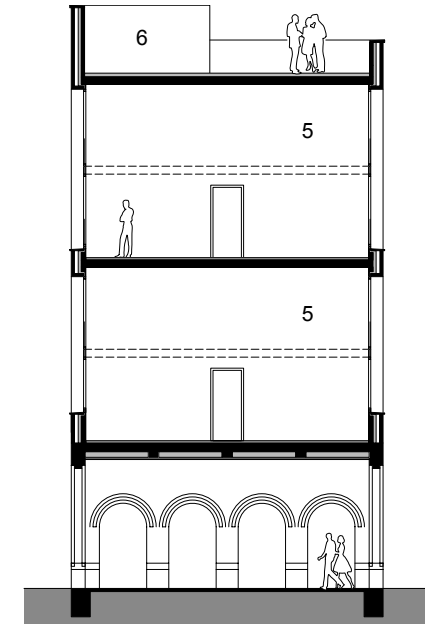
- Renvooi
- 1 Straat / onderdoorgang
  - 2 Vitrinekasten
  - 3 Lift / trappenhuis
  - 4 102 m<sup>2</sup> woon- of werkruimte, indeling nader te bepalen door de gebruiker (ca. 5.0 m vrije hoogte)
  - 5 Optie insteekverdieping
  - 6 Dakterras



Begane grond



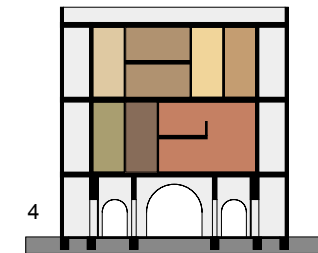
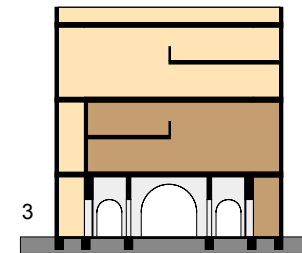
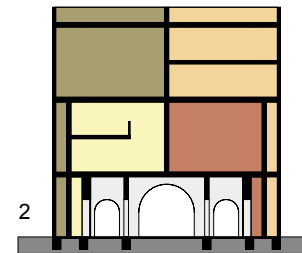
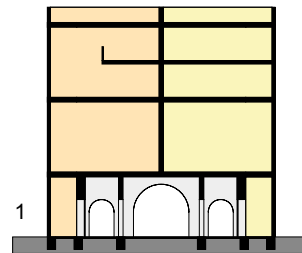
Verdiepingen

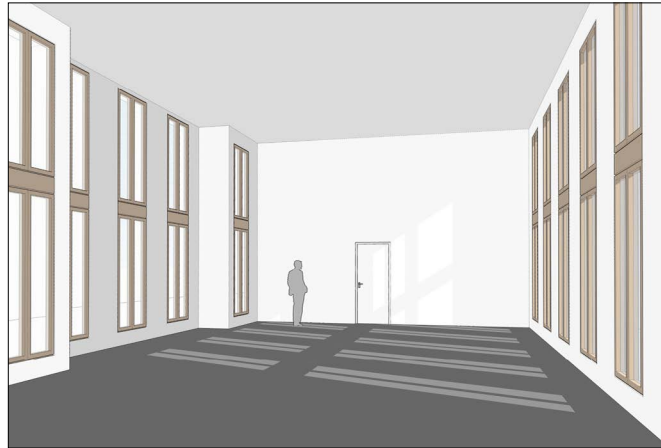


Doorsnede

Voorbeelden functieverdeling

- 1 2 woon-werk units met dakterras
- 2 4 woningen / studio's met balkon of dakterras
- 3 1 bedrijfsruimte en 1 loft-appartement met dakterras
- 4 bedrijfsverzamelgebouw met gemeenschappelijk dakterras





Cascoruimte



Bedrijfsruimte



Woon-werk unit



Kangoeroewoning