



Transformatie bergzolder tot appartement in Utrecht

Dittmar Bochmann Architecten

De bewoners van een groot hoekhuis uit 1938 aan het Wilhelminapark in Utrecht hadden behoefte aan een zo zelfstandig mogelijk gastenverblijf op de hoge zolderverdieping. Architect Jan Bochmann ontwierp met strakke details een ruimtelijk en licht zolderappartement met veel bergruimte.

Jacqueline Knudsen

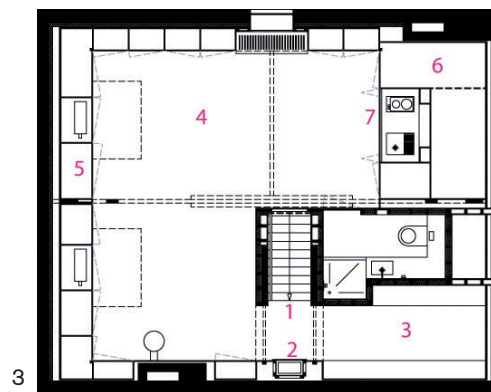
Uitgangspunt van het ontwerp is een rondom doorlopende witte kastenwand. In dit maatwerk meubel zijn het leidingwerk, radiatoren, twee bestaande schoorstenen, schuifdeuren, keuken, badkamer en in de plint de stopcontacten geïntegreerd. Greeploze kastdeuren – alle ogenschijnlijk van gelijk formaat – met onzichtbare scharnieren zorgen voor een moderne en minimalistische uitstraling.

Binnen de relatief kleine oppervlakte van dit appartement ontstaat een bijzondere ruimtelijkheid door verschillende zichtlijnen naar buiten en door het trappenhuis heen naar een nis in de wand. Deze kan van 1 tot 5 zijden belicht worden, afgestemd op het kunstwerk dat erin staat. Ook vanaf de onderliggende verdieping is het kunstwerk een blikvanger. In de hoogte is de ruimte optimaal benut: de dakconstructie is tot in de nok zichtbaar gebleven.

De keuken en badkamer zijn geaccentueerd door felle kleuren en voorzien van witte werkbladen met geïntegreerde spoelbakken. De bewoners hadden zelf ook behoefte aan extra kast- en bergruimte. Ook hierin is voorzien, bovenaan de trap naar de zolderetage leidt een deur naar het appartement en een tweede deur naar een archiefruimte met vliering. Ten behoeve van de privacy van de gast, kan de glazen wand naar het trappenhuis geblindeerd worden met een rolgordijn.

Opdrachtgevers Aart J. J. Mekking en Pierre N. G. Pesch
Projectarchitect Jan Bochmann
Aannemer/interieurbouwer F. J. Hoogwerf, Beusichem
Oplevering Mei 2011
Bouwkosten € 64.500 excl. BTW
Bruto vloeroppervlakte 32 m²

- 1 Doorkijk via het trappenhuis naar de kunst- nis. De standaarddeur naar de badkamer links is met hetzelfde plaatmateriaal bekleed als de kasten.
- 2 Minimalistische kastenwand rondom met geïntegreerde radiatoren



Leveranciers:

Corian werkbladen keuken en badkamer Erbi Projects, Alphen aan den Rijn
Wand- en vloertegels Winckelmans Intercodam, Amsterdam
Vloeren Forbo Flooring, Krommenie
Plaatmateriaal kastenwand Baars & Bloemhoff, Utrecht
Verlichting Lumiance, Breda
Foto's Marcel van der Burg, Jacqueline Knudsen (6)

3 Plattegrond 1:200

- 1 Trap/entreehal
- 2 Nis voor een beeld
- 3 Archiefruimte
- 4 Woonruimte
- 5 Kastenwand
- 6 Berging
- 7 Keuken
- 8 Badkamer

4 Badkamer met ongeglazuurde tegeltjes (2,35x5 cm), opvallend zijn de kraan vanuit de spiegel en de in het plafond verzonken douchegordijnrail.

5 Keuken met geopende kastdeuren, in achterwand afzuiging via sleuven

6 Rolgordijn tussen het oorspronkelijke ronde venster en een nieuw voorzetraam

